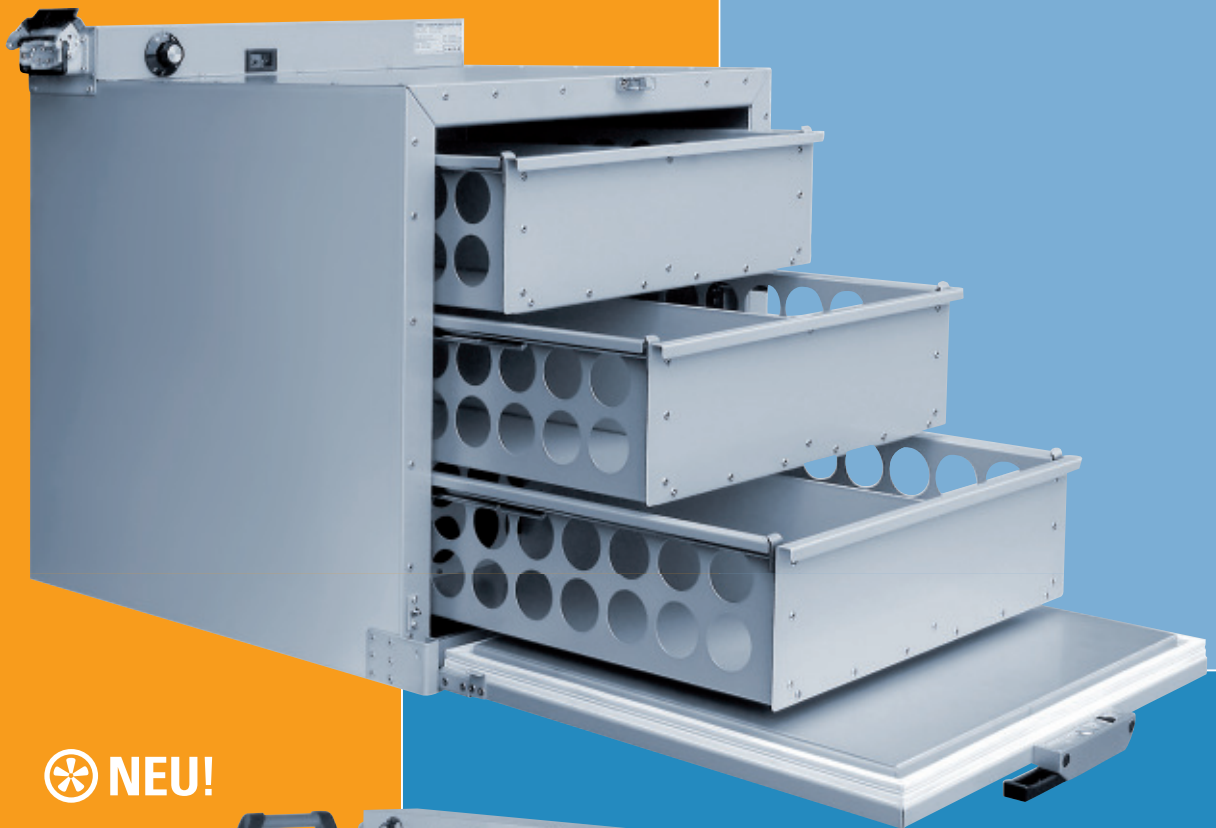
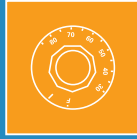
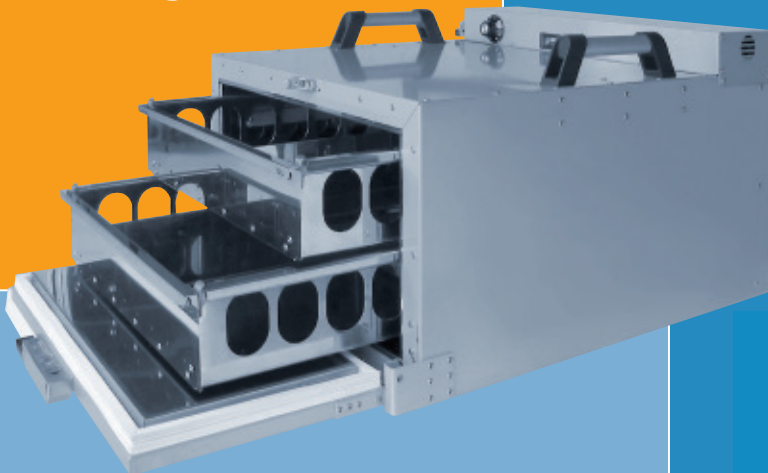


° **cabo**  
thermoboxen



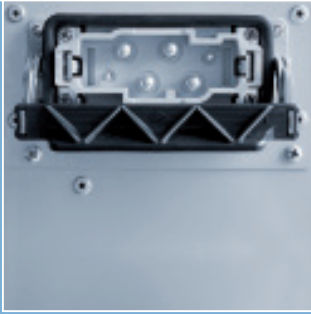
 **NEU!**



DAS MAXIMUM AN  
**Leistung & Mobilität**



**FRAGEN SIE AUCH NACH  
UNSEREN KÜHLBOXEN**



## CABO THERMOBOXEN

Thermoboxen von °cabo sind mobile und leistungsfähige Warmhalteboxen für Fahrzeuge, mit denen Essen nicht einfach nur warm, sondern konstant auf Temperatur gehalten wird. Es kommt beim Kunden genau so heiß an, als hätte man es gerade erst frisch zubereitet aus dem Backofen genommen.

### Gesetzliche Aspekte:

- EU Lebensmittel Hygieneverordnung 852/2004
- HACCP
- Dokumentationsfähige Integration von Datenloggern möglich

### Marketing Gesichtspunkte:

- Günstiger Preis
- CE geprüft
- Wartungsfrei, keine Folgekosten für Wartung

### Technische Details:

- Montage durch jede Autowerkstatt möglich (in ca. 2 1/2 Std)
- Einzelne Ansteuerung der Heizkomponenten
- Stabile Edelstahlausführung
- Lebensmittelrechte Materialien
- Optimale Dämmung
- Heizsystem mit ca. 99%tigem Wirkungsgrad
- Umluftsystem DGMS
- Mit 230 V aus der Steckdose vorheizbar (ohne Transformatoren)
- Elektronische Batterieüberwachung
- Umluftwärme garantiert eine gleichmäßige Erwärmung in allen Menüschalen
- Drehregler bis 85° zur Temperatureinstellung
- Heiztechnologie aus der Raum- und Luftfahrt

### Zubehörteile:

- Edelstahlschubladen für CaBo 45/60 KE
- Multiplex Bodenplatte
- Steckdose für externen 230 V Anschluss
- Gastronormrahmen anstatt Schubladen erhältlich

**MADE IN GERMANY**



## CaBo 45/60 KE3

- 3 Schubladen für je 24/30 Menüs, zusätzliche Einschübe für GN-Einsätze bis 1/1 erhältlich
- Betriebsbereit bei 68°C mit 230 Volt nach ca. 30 min und mit 12 Volt nach ca. 40 min
- 12 Volt Autobetrieb bei 450 Watt
- 230 Volt Vorheizen bei 600 Watt
- Gewicht ca. 56 kg (44 kg ohne Schubladen)
- Maße der Box: 565 x 640 x 675 mm (B/H/T)
- Maße Schubladen: 450 x 150 x 550 mm (B/H/T)

### Sonderausführung CaBo 45/60 KE4:

- 4 Schubladen für je 18/24 Menüs, zusätzliche Einschübe für GN-Einsätze bis 1/1 erhältlich
- Maße Schubladen: 450 x 100 x 550 mm (B/H/T)



## CaBo 20/30 KE2

- 2 Schubladen für je 18/24 Menüs, zusätzliche Einschübe für GN-Einsätze bis 1/1 erhältlich
- Betriebsbereit bei 68°C mit 230 Volt nach 40 min und mit 12 Volt nach 50 min
- 12 Volt Autobetrieb bei 200 Watt
- 230 Volt Vorheizen bei 300 Watt
- Gewicht ca. 37,5 kg (31,5 kg ohne Schubladen)
- Maße der Box: 565 x 390 x 675 mm (B/H/T)
- Maße Schubladen: 450 x 100 x 550 mm (B/H/T)



**IN FAST JEDEM  
FAHRZEUG EINSETZBAR!**

**°cabo**  
thermoboxen

CABO Multitherm GmbH  
Gewerbegebiet Echternhagen 16  
32689 Kalletal

Telefon +49 (0) 52 64 -64 86 18  
Telefax +49 (0) 52 64 -64 86 15

www.cabo-multitherm.de  
mail@cabo-multitherm.de